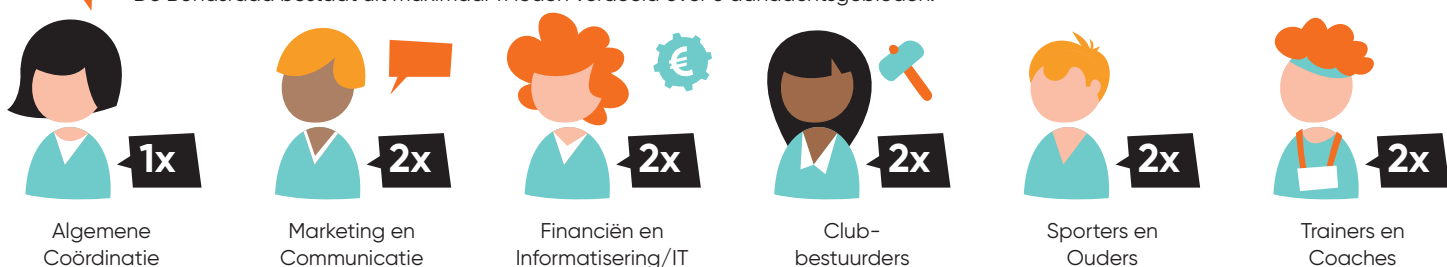


Bestuursmodel KNGU

Het bestuursmodel maakt deel uit van het totale bedrijfsmodel van de KNGU en leidt op basis van de input van alle betrokkenen binnen de gymnsport tot eenheid van beleid en gezamenlijke uitvoering. Een constructief samenspel tussen de Bondsraad, het Bondsbestuur en directeur/werkorganisatie zorgt voor borging hiervan.

Bondsraad

De Bondsraad bestaat uit maximaal 11 leden verdeeld over 6 aandachtsgebieden.



Belangrijkste taken Bondsraad

Goedkeuring jaarverslag en jaarrekening

Goedkeuring jaarplan, begroting en strategisch (meerjaren)plan

Advisering over de meerjarenvisie

Controleren van het resultaat



Bondsbestuur

Het Bondsbestuur bestaat uit maximaal 7 leden.



Belangrijkste taken Bondsbestuur

Vaststelling jaarplan, begroting en strategisch (meerjaren)plan

Toezicht houden op proces

Belangenbehartiging van KNGU

Representeren van KNGU

Directeur/werkorganisatie

De directeur vertegenwoordigt de werkorganisatie van de KNGU en is verantwoordelijk voor het strategisch beleid. De werkorganisatie bestaat uit vrijwilligers en betaalde medewerkers (het Bondsbureau) en voert uit.

Ledenparticipatie

Clubleden en individuele leden van de KNGU hebben een stem in de verkiezingen van de Bondsraad. Leden kunnen zich één keer in de twee jaar kandidaat stellen voor de Bondsraad.

Commissies

KNGU heeft diverse (technische) commissies en werkgroepen met vrijwilligers, die adviseren en/of uitvoeren.

Strategische jaarcyclus

